

**40** JAHRE  
**WOHN  
STÄTTEN  
WERK**



**Wohnen, leben, wohlfühlen ...**

# **im Wohnstättenwerk**

für Menschen mit geistiger und mehrfacher Behinderung



**Diakoniewerk**   
**Simeon**   
Eingliederungshilfe

# Wer wir sind

Wir sind das Wohn-Stätten-Werk.  
Das ist unser Name.

Bei uns können Menschen mit Einschränkungen leben und arbeiten.

Sie finden uns in Berlin-Neukölln.  
Uns gibt es schon sehr lange.

Vor über 40 Jahren sind die ersten Menschen bei uns eingezogen.

Wir bieten verschiedene Wohn-Formen an.  
Sie können in einer eigenen Wohnung leben.  
Oder in einer Wohn-Gemeinschaft.  
Das bedeutet mit anderen Menschen zusammen.

Sie können alleine oder mit einem Partner oder einer Partnerin zusammen wohnen.  
Auch als Familie mit Kindern können Sie bei uns leben.  
Sie können bei uns auch arbeiten gehen.



Hilfe können Sie von unseren Mitarbeitern und Mitarbeiterinnen bekommen.

Wir helfen Ihnen so, wie Sie die Hilfe brauchen.  
Manche Menschen brauchen mehr Hilfe als andere.

Alle unsere Mitarbeiter und Mitarbeiterinnen sind dafür ausgebildet.  
Das bedeutet, dass sie gelernt haben, wie man anderen hilft.

Wenn Sie weiter lesen, sehen Sie wie es bei uns aussieht.

Und wir erklären die Angebote genauer.

Es grüßt Sie

**Sabine Spiegelberg**

Leitung des Wohn-Stätten-Werkes



## Im stationären Wohnen

Wir bieten das Wohnen in einem Wohn-Heim an.

In einem Wohn-Heim wohnt man mit anderen Menschen zusammen.  
Alle wohnen in Wohn-Gruppen.

Alle haben ein eigenes Zimmer, oft mit Balkon.  
Fast alle haben ein eigenes Bad.

Wenn man Hilfe braucht ist immer jemand da.  
Am Tag und in der Nacht.

Manchmal möchte man etwas neu lernen.

Dann überlegt man zusammen mit Mitarbeitern und Mitarbeiterinnen,  
wie das am besten geht.

Bei Fragen ist **Thomas Finger** gerne für Sie da.

 **Telefon:** 030.60 97 06-18



## Die Wohn-Gemeinschaften

Bei uns kann man auch in einer Wohn-Gemeinschaft wohnen.

Alle haben ein eigenes Zimmer.  
Es gibt einen eigenen Balkon oder eine Terrasse.

Die Küche und der Gemeinschaftsbereich sind für alle da.

Man ist nicht alleine.  
Man kann mit den anderen Mit-Bewohnern und Mit-Bewohnerinnen sprechen.

Man kann gemeinsam etwas unternehmen.

Hilfe bekommt man durch die Mitarbeiter und Mitarbeiterinnen.

Bei Fragen ist **Matthias Sichau** gerne für Sie da.

 **Telefon:** 030.60 97 06-15



# Das Betreute Einzel-Wohnen und die Begleitete Elternschaft

Im Betreuten Einzel-Wohnen kann man in der eigenen Wohnung leben.  
Man kann auch mit dem Partner oder der Partnerin und den Kindern leben.  
Wir helfen, eine schöne Wohnung zu finden.

Wir unterstützen im Alltag.  
Es ist manchmal nicht einfach, alles alleine zuschaffen.

## Zum Beispiel:

- die Wohnung in Ordnung zu halten
- etwas zu kochen
- die Wäsche zu waschen
- die Freizeit zu gestalten

Bei Fragen ist **Gudrun Cordes** gerne für Sie da.

 **Telefon:** 030.60 97 06-12



# „Die Wohn-Stätten-Werker“


Sie können bei uns viel erleben.  
Zum Beispiel bei den „Wohn-Stätten-Werkern“.  
Das ist ein Name.

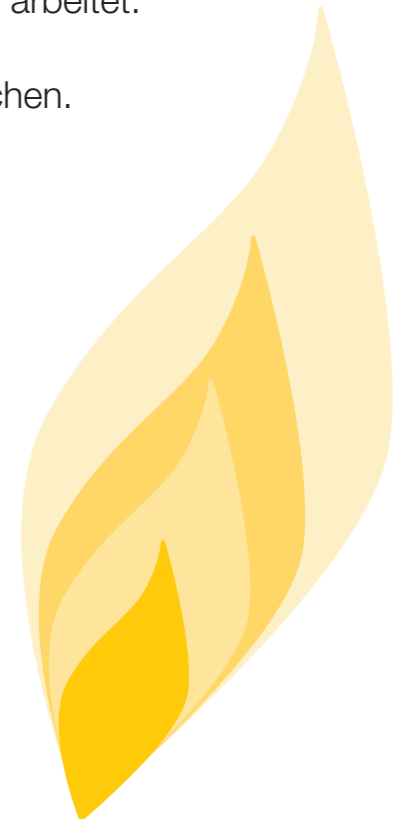
Dort kann man viele verschiedene Dinge machen.  
Man kann malen, tanzen oder mit Holz arbeiten.  
Man kann auch kochen und backen.  
Und noch viel mehr.

Man kann dort sein, wenn man nicht in einer Werkstatt arbeitet.  
Man kann dort sein, wenn man Rentner ist.  
Es macht Spaß, mit anderen etwas zusammen zu machen.

## Kommen Sie einfach mal vorbei!

Bei Fragen ist **Thomas Finger** gerne für Sie da.







 **Telefon:** 030.60 97 06-18



# In der Freizeit

Man kann im Wohn-Stätten-Werk viel Spaß haben und nette Menschen treffen.

## Es gibt zum Beispiel diese Angebote:

-  Töpfern und Malen in der Kreativ-Gruppe
-  Zeitungs-Redaktion
-  Sport-Club Wohn-Stätten-Werk Neukölln e.V.
-  Back-Gruppe
-  Musik-Gruppe
-  Ausflüge und Urlaubs-Reisen
-  Café am Teich, hier kann man leckeren Kuchen essen und Leute treffen.



# Der Bewohner-Beirat

Wer bei uns lebt, soll auch mitbestimmen.  
Dafür gibt es einen Bewohner-Beirat.  
Der mischt sich ein, wenn etwas gut oder nicht gut ist.

Die Mitglieder werden von allen Bewohnern und Bewohnerinnen gewählt.

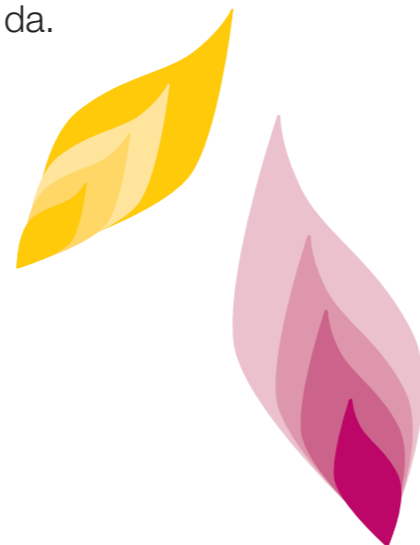
Der Bewohnerbeirat trifft sich 1 Mal im Monat.  
Die Beiräte werden von Helfern unterstützt.

Die Menschen im Beirat hören zu, was die Bewohner und Bewohnerinnen wollen.  
Dann reden sie mit der Leitung.  
Und sagen was besser werden soll.

Die Beiräte gehen auch in Seminare.  
Dort lernen sie die Wünsche der Bewohner und Bewohnerinnen zu vertreten.

Bei Fragen ist unser **Bewohner-Beirat** gerne für Sie da.

 **Telefon:** 030.60 97 06-0



# Unsere Adresse



Diakonie Eingliederungshilfe Simeon gGmbH\*

**Wohnstättenwerk**

Lipschitzallee 7

12351 Berlin



**Telefon:** 030.60 97 06-0



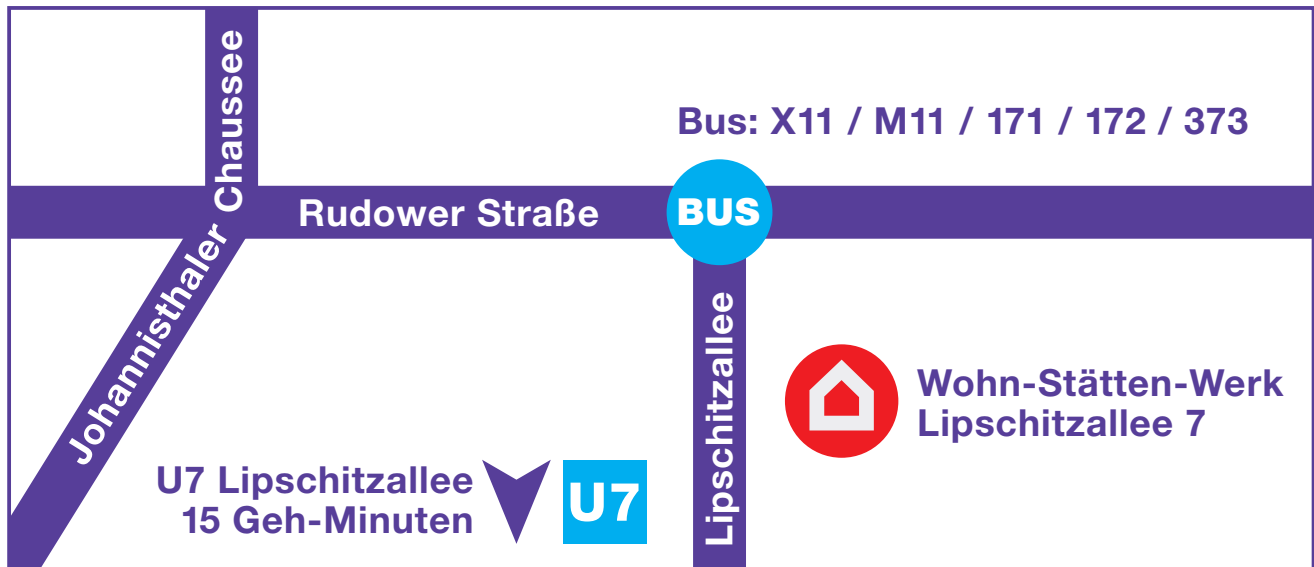
**Telefax:** 030.60 97 06-20



**E-Mail:** [wsw@diakoniewerk-simeon.de](mailto:wsw@diakoniewerk-simeon.de)



**Internet:** [www.diakoniewerk-simeon.de](http://www.diakoniewerk-simeon.de)



\*Ein Unternehmen der Diakoniewerk Simeon gGmbH